



## Chargé d'études en thermique et énergétique du bâtiment

H/F

TW Ingénierie est un **Bureau d'Etudes** de la Région **Hauts de France**, intervenant dans les domaines de l'Assistance à Maîtrise d'Ouvrage (**AMO**) et de la Maîtrise d'Œuvre (**MOE**).

### Nos domaines d'intervention

- L'innovation énergétique et environnementale
- Le territoire
- Le bâtiment

Nous concevons et réalisons la réhabilitation ou l'extension de tous types de bâtiments, structure béton ou bois, de la phase conception à la phase réalisation et suivis de chantiers, en partenariat avec des équipes pluridisciplinaires.



### Nos clients

- Les Entreprises du secteur privé (tertiaire, industriel...),
- Les Collectivités Territoriales, les Mairies (groupes scolaires, salles polyvalentes, cinéma, piscine...),
- Les Etablissements de soins (EPHAD, Hôpitaux, Maisons de Santé, ...)
- Les établissements publics.

### Nos projets

Ils sont majoritairement à Haute Qualité Environnementale et notre démarche est en cohérence avec les fondements du développement durable avec ou sans certification. La taille des projets varie entre 100 k€ et plusieurs millions d'euros de travaux.

**Nous recrutons un(e) chargé d'études en thermique et énergétique du bâtiment**, ayant une expérience d'au moins 2 ans dans un poste similaire. D'un niveau bac+2 dans le domaine de l'énergie (BTS FEE – Fluide Energie Environnement, DUT avec une option thermique du bâtiment...) et ayant une bonne connaissance des isolants et des équipements techniques du bâtiment.

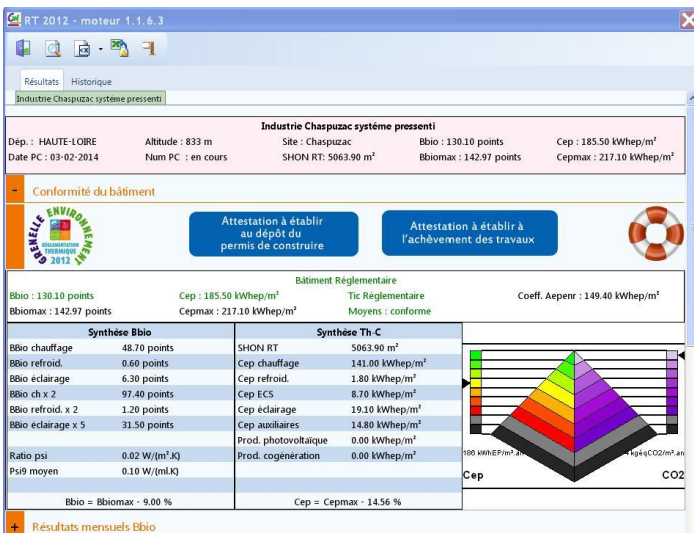
Vous collaborez avec l'Expert thermicien de la société et vous assistez les Chefs de Projets sur l'ensemble des projets qui vous seront confiés.

### Vos missions :

- Réaliser des études thermiques RT 2012 et les études E+C- en prévision de l'application de la RE2020,
- Réaliser des calculs de performances énergétiques des bâtiments neufs et rénovés,
- Réaliser et rédiger des rapports d'études de faisabilité en énergie,
- Pré-dimensionner les équipements techniques pris en compte dans les calculs réglementaires
- Etre le garant de la bonne circulation de l'information : Assurer la veille sur votre métier.

### Vos compétences :

- Vous avez activement participé à plusieurs études thermiques et énergétiques,
- Vous maîtrisez les logiciels de calculs comme Climawin,
- Vous avez des notions d'autocad et savez utiliser un « viewer » pour déterminer les dimensions des ouvrages,
- Vous avez un esprit de synthèse, d'analyse globale et détaillée des projets,



### Vos qualités

- Sens du contact, écoute et esprit d'équipe,
- Autonomie, rigueur et réactivité,
- Initiative et force de proposition.

Nous souhaitons conclure avec la ou le candidat(e) choisi(e) un Contrat à Durée Indéterminée, statut cadre, rémunération évaluée en fonction de l'expérience et évolutive au regard de l'implication du ou de la candidat(e).

Nous vous remercions d'adresser votre candidature par mail à Catherine CALONNE, Responsable Ressources Humaines [catherine.calonne@tw-ingenierie.com](mailto:catherine.calonne@tw-ingenierie.com) et Wilfrid TURCHET, Président [wilfrid.turchet@tw-ingenierie.com](mailto:wilfrid.turchet@tw-ingenierie.com) (Tél : 06 65 79 92 90).